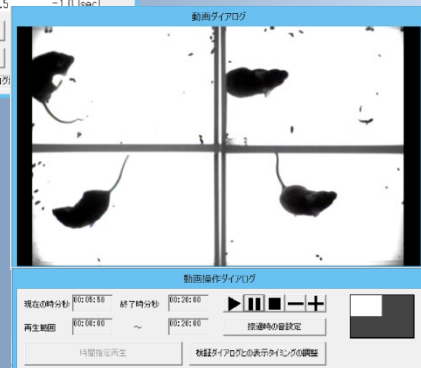
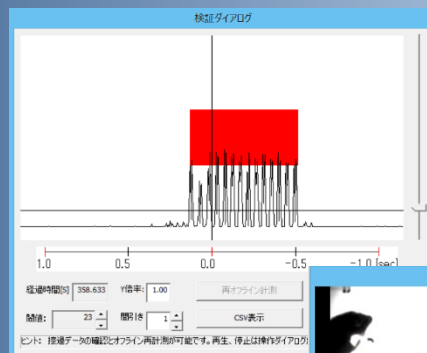


# SCLABA<sup>®</sup>-Next

Scratch Counting for LABORATORY Animal-Next

## 自動擦過行動定量システム スクラバーネクスト

「かゆみ」測定は次の時代へ  
～ 簡単操作で自動定量化 ～



擦過行動を自動定量化

前処置・消耗品不要

非侵襲性・ストレスフリー

NOVENTEC

※ 外観及び仕様は予告なしに変更する場合がありますのでご了承ください

# SCLABA<sup>®</sup>-N



## ※ 弊社現行品との比較 (SCLABA-Real)



### コストダウン

- ・製品価格約40%ダウン
- ・現行品同様ランニングコスト不要



### 測定精度の向上

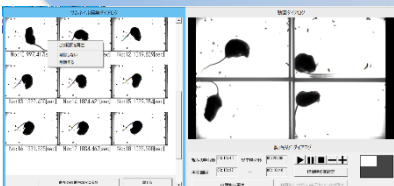
- ・パラメータ2項目追加
- ・カメラにフィルタリング処理追加
- ・画像鮮明化・測定フィールド拡張

### PCパフォーマンス向上

- ・グラフィックボード搭載
- ・ノート型からタワー型に変更
- ・CPUメモリ変更(2GB→8GB)

その他にも…

- ・個別測定データの軽量化
- ・パソコンでの動作の一元化により操作の簡便化 etc



## SCLABA<sup>®</sup>システムとは

SCLABA<sup>®</sup>システムは高速カメラとソフトウェアによる画像解析で、実験小動物(4匹/1台)の薬効試験による擦過行動を長時間定量化出来ます

- 特徴として
- ①客観的な定量化データを取得
  - ②測定データの後追い再解析が可能
  - ③非侵襲性で、ストレスフリーな状態での測定
  - ④解析時間の大幅削減
- であることを御支持頂いており、これまで海外を含め、製薬会社様・受託試験会社様・公的機関様などへの販売実績が多数ございます

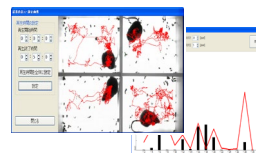
## システム構成

パソコン	対応OS	Microsoft Windows10 (64bit)
	CPU	Core i7
	メインメモリ	8GB
	HDD	1.0TB
	電源	PC本体90~264VAC 約0.15A(通常)/ 約1.17A(最大) ディスプレイ 約0.2A
	備考	グラフィックボード(2GB)
専用撮影台	サイズ	470W×402D×1040H (mm)
	重量	約10.0kg
	電源	100~240VAC 最大4.0A, 50~60Hz
高速カメラ	サイズ	29W×29D×38H (mm)
	重量	90g
	備考	測定時フレームレート:240(FPS)
ケージ(2匹分)	サイズ	約300W×200D×350H (mm)
	重量	約1.3 kg
	備考	材質:アクリル製 マット加工

## オプション

### ・SCLABA<sup>®</sup>-Next Trackingソフトウェア

Trackingソフトウェアは測定データの動画から小動物の行動量(自発運動量)を測定しますかゆみに対する薬効評価と合わせ投薬による副作用の検証なども行えます



### ・長時間撮影用ゲル

実験小動物の長時間撮影による衰弱防止を防ぐための水分補給用ゲルです



SCLABAシステムに関しましての引用論文実績も多数ございます  
ご希望の際は、弊社HPをご覧くださいかお気軽にお問い合わせ下さい

2019年3月現在 Copyright © 2019 NOVELTEC, Inc. All rights reserved  
※仕様等は予告なく変更することがあります

## 出力データ

- ・擦過行動回数(CSV形式)
- ・擦過行動時間(CSV形式)
- ・測定動画(MP4形式)
- ・自発行動量(CSV形式)他

## 製造元・販売



## 株式会社ノベルテック

詳細につきましては、下記ホームページよりお問い合わせください

<http://www.noveltec.jp>